



PRZEDSIĘBIORSTWO „INWESTBUD” SP. Z O.O.

ul. Jaworowa 15a, 58-306 Wałbrzych

tel. 74 664 92 80

e-mail: biuro@inwestbud.biz

KRS: 0000125905 NIP 886-000-58-28

PEKAO S.A. nr 46 1240 1952 1111 0010 5154 4763

Kapitał zakładowy spółki – 100 000 zł

## PROJEKT ARCHITEKTONICZNO - BUDOWLANY

INWESTOR	<b>Prokuratura Regionalna we Wrocławiu ul. Pilsudskiego 76/78, 50-020 Wrocław</b>
NAZWA ZAMIERZENIA BUDOWLANEGO	<b>Remont sieni przejazdowej w budynku Prokuratury Regionalnej we Wrocławiu przy ul. Pilsudskiego 76/78</b>
ADRES, KATEGORIA OBIEKTU BUDOWLANEGO	<b>ul. Pilsudskiego 76/78, 50-020 Wrocław Kategoria obiektu budowlanego: XII</b>
POZOSTAŁE DANE ADRESOWE	<b>Nazwa jednostki ewidencyjnej: Wrocław Nazwa i numer obrębu ewidencyjnego: obręb Stare Miasto Numery działek ewidencyjnych: dz. nr 26</b>

ZESPÓŁ AUTORSKI	IMIĘ I NAZWISKO	SPECJALNOŚĆ I NUMER UPRAWNIEN BUDOWLANYCH	ZAKRES OPRACOWANIA	DATA OPRACOWANIA	PODPIS
Projektant	<b>mgr inż. arch. Krzysztof M. Jasiak</b>	Uprawniony do projektowania w specjalności architektonicznej bez ograniczeń <b>decyzja NBGP.V-7342/3/94/98</b>	<b>Specjalność architektoniczna</b>	<b>24.06.2024r.</b>	
Projektant	<b>mgr inż. Magdalena Budka</b>	Uprawnienia budowlane w specjalności konstrukcyjno-budowlanej do projektowania i do kierowania robotami budowlanymi bez ograniczeń <b>Nr ewid. 65/DOŚ/07 DOŚ/BO/0598/07</b>	<b>Specjalność budowlana</b>	<b>24.06.2024r.</b>	

## CZĘŚĆ OPISOWA

1.	ZAKRES OPRACOWANIA .....	8
2.	RODZAJ I KATEGORIA OBIEKTU BUDOWLANEGO .....	8
3.	SPOSÓB UŻYTKOWANIA ORAZ PROGRAM UŻYTKOWY OBIEKTU BUDOWLANEGO .....	8
4.	UKŁAD PRZESTRZENNY ORAZ FORMA ARCHITEKTONICZNA OBIEKTU BUDOWLANEGO .....	8
4.1.	Dane ogólne .....	8
4.2.	USTALENIA MIEJSCOWEGO PLANU ZAGOSPODAROWANIA PRZESTRZENNEGO .....	8
4.3.	OGÓLNA KONCEPCJA KONSERWATORSKA .....	9
5.	CHARAKTERYSTYCZNE PARAMETRY OBIEKTU BUDOWLANEGO .....	9
6.	OPINIA GEOTECHNICZNA ORAZ INFORMACJA O SPOSOBIE POSADOWIENIA OBIEKTU BUDOWLANEGO .....	9
7.	DANE DOTYCZĄCE BUDYNKU .....	9
8.	NIEZBĘDNE WARUNKI DO KORZYSTANIA Z OBIEKTU UŻYTECZNOŚCI PUBLICZNEJ PRZEZ OSOBY NIEPEŁNOSPRAWNE .....	9
9.	PARAMETRY TECHNICZNE OBIEKTU BUDOWLANEGO CHARAKTERYZUJĄCE WPŁYW OBIEKTU BUDOWLANEGO NA ŚRODOWISKO I JEGO WYKORZYSTYWANIE ORAZ NA ZDROWIE LUDZI I OBIEKTY SĄSIEDNIE .....	9
9.1.	Zapotrzebowanie i jakość wody oraz ilość, jakość i sposób odprowadzania ścieków oraz wód opadowych .....	9
9.2.	Emisja zanieczyszczeń gazowych, w tym zapachów, pyłowych i płynnych, z podaniem ich rodzaju, ilości i zasięgu rozprzestrzeniania się .....	9
9.3.	Wytwarzane odpady .....	9
9.4.	Właściwości akustyczne oraz emisja drgań, a także promieniowanie, w szczególności jonizujące, pola elektromagnetyczne i inne zakłócenia .....	9
9.5.	Wpływ obiektu budowlanego na istniejący drzewostan, powierzchnię ziemi, w tym glebę, wody powierzchniowe i podziemne .....	9
10.	ELEMENTY WYPOSAŻENIA BUDOWLANO-INSTALACYJNEGO- objęte zakresem opracowania .....	10
10.1.	BRAMY KUTE (OD STRONY UL. PIŁSUDSKIEGO I DZIEDZIŃCA) .....	10
10.2.	SIEŃ PRZEJAZDOWA .....	12
11.	DANE DOTYCZĄCE WARUNKÓW OCHRONY PRZECIWPOŻAROWEJ .....	15
12.	ANALIZA TECHNICZNYCH, ŚRODOWISKOWYCH I EKONOMICZNYCH MOŻLIWOŚCI REALIZACJI WYSOCE WYDAJNYCH SYSTEMÓW ALTERNATYWNYCH ZAOPATRZENIA W ENERGIĘ I CIEPŁO .....	15
13.	ANALIZA TECHNICZNYCH I EKONOMICZNYCH MOŻLIWOŚCI WYKORZYSTANIA URZĄDZEŃ, KTÓRE AUTOMATYCZNIE REGULUJĄ TEMPERATURĘ ODDZIELNIE W POSZCZEGÓLNYCH POMIESZCZENIACH LUB W WYZNACZONEJ STREFIE OGRZEWANEJ .....	15
14.	UWAGI KOŃCOWE .....	15

## CZĘŚĆ RYSUNKOWA

- Rys. 1 - Plan sytuacyjny  
Rys. 2 - Rzut przyziemia  
Rys. 3 - Zestawienie ślusarki  
Rys. 4 - Elewacja południowa frontowa  
Rys. 5 - Elewacja północna

## OŚWIADCZENIE

Niniejsze opracowanie jest sporządzone zgodnie z zawartą umową, kompletne z punktu widzenia celu, któremu ma służyć i może zostać skierowane do realizacji.

## **1. ZAKRES OPRACOWANIA**

Zakres opracowania obejmuje remont i konserwację sieni przejazdowej w budynku Prokuratury Regionalnej przy ul. Piłsudskiego 76/78 we Wrocławiu.

## **2. RODZAJ I KATEGORIA OBIEKTU BUDOWLANEGO**

Rodzaj obiektu budowlanego - budynek administracji publicznej, Prokuratura Regionalna

Kategoria XII - budynki administracji publicznej, budynki Sejmu, Senatu, Kancelarii Prezydenta, ministerstw i urzędów centralnych, terenowej administracji rządowej i samorządowej, sądów i trybunatów, więzień i domów poprawczych, zakładów dla nieletnich, zakładów karnych, aresztów śledczych oraz obiekty budowlane Sił Zbrojnych.

## **3. SPOSÓB UŻYTKOWANIA ORAZ PROGRAM UŻYTKOWY OBIEKTU BUDOWLANEGO**

Budynek w całości użytkowany jest przez Prokuraturę Regionalną dla realizacji jej zadań statutowych.

Występują przede wszystkim pokoje biurowe przeznaczone dla prokuratorów i asystentów, sekretariaty i pokoje pracowników administracyjnych.

Elementami wydzielonymi są zespół kancelarii tajnej oraz pomieszczenia przesłuchiwania podejrzanych.

Poza tym występują pomieszczenia pomocnicze - biuro podawcze z pomieszczeniem ochrony, pokój kierowców, pomieszczenie pomocnicze, socjalne, biblioteka, archiwum, pomieszczenie techniczne - węzeł cieplny, maszynownia dźwigu i pomieszczenie pompy ppoż. Rozmieszczenie poszczególnych elementów funkcjonalnych pokazano narzutach.

## **4. UKŁAD PRZESTRZENNY ORAZ FORMA ARCHITEKTONICZNA OBIEKTU BUDOWLANEGO**

### **4.1. Dane ogólne**

Budynek zlokalizowany jest na terenie tzw. Przedmieścia Świdnickiego, przy ul. Piłsudskiego, w ciągu zabudowy zwartej, na działce nr 26 AM obręb Stare Miasto.

Obiekt składa się z 3 wyodrębnionych przestrzennie brył:

- budynek frontowy 4-kondygnacyjny, wzdłuż ul. Piłsudskiego, na planie prostokąta z 2 ryzalitami bocznymi oraz wystającą półokrągłą klatką schodową, kryty dachem dwuspadowym łamanym (pseudomansard) z 3 szczytami w kondygnacji poddasza, podpiwniczony.
- łącznik 4-kondygnacyjny wzdłuż wschodniej granicy działki kryty dachem łamanym (pseudomansard), z górną częścią pulpitu, podpiwniczony.
- budynek tylny, 4-kondygnacyjny, kryty dachem trójspadowym, podpiwniczony.

Obiekt jest jednorodny i pozostaje w swoim pierwotnym kształcie od chwili wzniesienia.

Budynek posiada konstrukcję murowaną, stropy masywne. Główna klatka schodowa żelbetowa lub stal obetonowana, tylna stalowa.

Dachy drewniane różnych typów, kryte dachówką różnych typów, blacha i papą.

Stołarka okienna - drewniana

Zewnętrzna stolarka drzwiowa - drewniana, bramy stalowe.

Przedmiotowy budynek jest wymieniony w „Wykazie zabytków architektury i budownictwa” pod nr 564. Teren i budynek jest również objęty ochroną konserwatorską na mocy zapisów Miejsowego Planu Zagospodarowania Przestrzennego.

### **4.2. USTALENIA MIEJSCOWEGO PLANU ZAGOSPODAROWANIA PRZESTRZENNEGO**

UCHWAŁA NR XVII/529/00 RADY MIEJSKIEJ WROCŁAWIA z dnia 20 stycznia 2000 roku w sprawie uchwalenia miejscowego planu zagospodarowania przestrzennego rejonu Przedmieścia Świdnickiego we Wrocławiu.

1. Pozostawia się użytkowanie terenu, oznaczone na rysunku planu symbolem A4.10IS (w części graficznej A4.10US) przeznaczone dla Wojskowej Komendy Ubezpieczeniowej przy ul. Piłsudskiego 76/78.

2. obiekt o którym mowa w ust. 1 znajduje się w konserwatorskim wykazie zabytków:

1) dla w/w obiektu w przypadku remontu, modernizacji lub przebudowy wymagane jest zachowanie bryły budynku, formy i pokrycia dachu, podziału i rysunku elewacji,

2) w przypadku podjęcia w/w działań obowiązuje procedura opisana w części ogólnej ustaleń.

#### **4.3. OGÓLNA KONSEPCJA KONSERWATORSKA**

Obiekt objęty opracowaniem znajduje się w konserwatorskim wykazie zabytków.

Zgodnie z ustaleniami Miejsowego Planu Zagospodarowania Przestrzennego oraz wytycznymi konserwatorskimi skorygowanymi w wyniku ustaleń ze spotkania w dn. 22.08.2007r., zakłada:

- a) Utrzymanie bryły i elewacji budynku,
- b) Utrzymanie głównych podziałów wewnętrznych.
- c) Zachowanie podstawowych elementów wystroju: bram wjazdowych, wystroju sieni przejazdowej, głównej klatki schodowej, wystroju sztukatorskiego sufitów (o indywidualnym charakterze), części stolarki, kominków w korytarzu oraz dźwigu osobowego (obecnie nie przewidywalnego do używania).

#### **5. CHARAKTERYSTYCZNE PARAMETRY OBIEKTU BUDOWLANEGO**

Nie wprowadza się zmian.

#### **6. OPINIA GEOTECHNICZNA ORAZ INFORMACJA O SPOSOBIE POSADOWIENIA OBIEKTU BUDOWLANEGO**

Budynek objęty opracowaniem - istniejący. Nie wprowadza się zmian w sposobie posadowienia obiektu. Obiekt nie będzie podlegał rozbudowie poziomej ani pionowej. Wobec powyższego nie jest wymagana opinia geotechniczna.

#### **7. DANE DOTYCZĄCE BUDYNKU**

- liczba lokali mieszkalnych - BRAK
- liczba lokali użytkowych - budynek w całości użytkowany jest przez Prokuraturę Regionalną dla realizacji jej zadań statutowych.

#### **8. NIEZBĘDNE WARUNKI DO KORZYSTANIA Z OBIEKTU UŻYTECZNOŚCI PUBLICZNEJ PRZEZ OSOBY NIEPEŁNOSPRAWNE**

Budynek objęty opracowaniem - istniejący. Nie wprowadza się zmian w tym zakresie.

#### **9. PARAMETRY TECHNICZNE OBIEKTU BUDOWLANEGO CHARAKTERYZUJĄCE WPŁYW OBIEKTU BUDOWLANEGO NA ŚRODOWISKO I JEGO WYKORZYSTYWANIE ORAZ NA ZDROWIE LUDZI I OBIEKTY SASIEDNIE**

##### **9.1. Zapotrzebowanie i jakość wody oraz ilość, jakość i sposób odprowadzania ścieków oraz wód opadowych**

- zapotrzebowanie wody do celów bytowo-gospodarczych - nie wprowadza się zmian
- ścieki komunalne odprowadzone do sieci kanalizacji sanitarnej - nie wprowadza się zmian
- wody opadowe odprowadzone z dachu - nie wprowadza się zmian

##### **9.2. Emisja zanieczyszczeń gazowych, w tym zapachów, pyłowych i płynnych, z podaniem ich rodzaju, ilości i zasięgu rozprzestrzeniania się**

Nie wprowadza się zmian.

##### **9.3. Wytwarzane odpady**

Nie wprowadza się zmian.

##### **9.4. Właściwości akustyczne oraz emisja drgań, a także promieniowanie, w szczególności jonizujące, pola elektromagnetyczne i inne zakłócenia**

Nie wprowadza się zmian.

##### **9.5. Wpływ obiektu budowlanego na istniejący drzewostan, powierzchnię ziemi, w tym glebę, wody powierzchniowe i podziemne**

Nie wprowadza się zmian.



## **10. ELEMENTY WYPOSAŻENIA BUDOWLANO-INSTALACYJNEGO- objęte zakresem opracowania**

### **10.1. BRAMY KUTE (OD STRONY UL. PIŁSUDSKIEGO I DZIEDZIŃCA)**

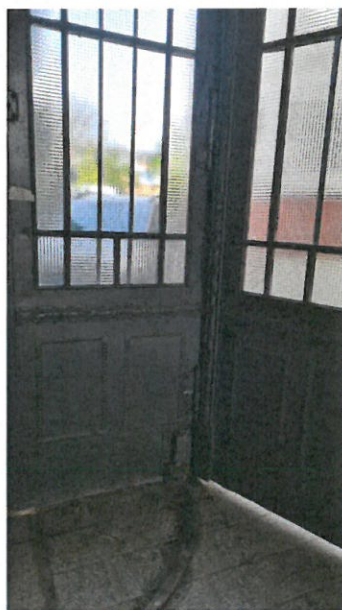
Przeprowadzone oględziny wykazały, że na bramach występują wyraźne ślady postępującej degradacji i erozji. Na metalowych elementach występują liczne (miejscami rozległe) ogniska korozji, a powłoki malarskie w kolorze ciemnografitowym są zabrudzone kurzem, tłuszczem i spęcherzone na skutek utraty przyczepności. W miejscach odsłoniętych widoczne są również pozostałości podkładu antykorozyjnego. Stwierdzono obecność odkształceń i uszkodzeń mechanicznych elementów metalowych.

Celem remontu jest przywrócenie wszystkim elementom odpowiednich parametrów technicznych, walorów estetycznych i architektonicznych tak istotnych w przypadku obiektów zabytkowych.

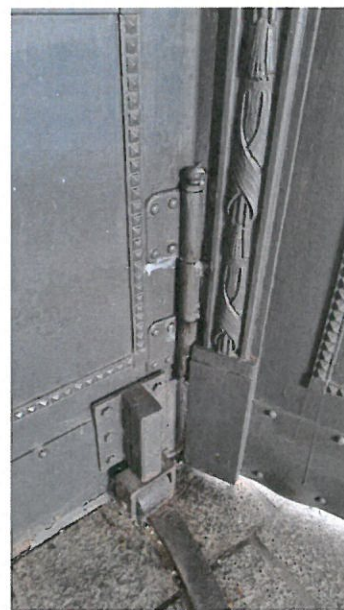
Remont powinien zostać przeprowadzony zgodnie ze standardami konserwatorskimi i uwzględniać możliwie najpełniejsze odtworzenie stanu pierwotnego, likwidację efektów niewłaściwie prowadzonych renowacji, odnowienie i zabezpieczenie elementów do tej pory niepoddanych remontowi przed negatywnymi oddziaływaniami czynników środowiskowych.



Fot. 1



Fot. 2



Fot. 3



Fot. 4



Fot. 5



Fot. 6





Fot. 7



Fot. 8



Fot. 9



Fot. 10

## PRZYJĘTE ROZWIĄZANIA

### ➤ ŚLUSARKA DRZWIOWA

- a. Zabezpieczyć otoczenie bramy przed przypadkowym uszkodzeniem.
- b. Za pomocą szlifierki kątowej z tarczą ścierną lub szczotką drucianą, usunąć rdzę z powierzchni bramy.
- c. Oczyszczyć ręcznie szczotką drucianą trudno dostępne miejsca.
- d. Po oczyszczeniu, przemyć powierzchnię rozpuszczalnikiem, aby usunąć resztki rdzy i brudu.
- e. Ostrożnie odciąć lub usunąć skorodowane elementy za pomocą szlifierki kątowej lub piły do metalu.
- f. Użyć wiertarki, aby usunąć nity lub śruby, które mocują uszkodzone elementy.
- g. Wykonać nowe elementy z odpowiedniego materiału (stal kuta), zgodnie z oryginalnym wzorem i wymiarami. (Jeśli brama ma skomplikowane zdobienia, może być konieczne skontaktowanie się z kowalem artystycznym, aby odtworzyć oryginalne wzory).
- h. Dopasować nowe elementy do istniejącej struktury bramy.
- i. Przyspawać nowe elementy na miejsce, upewniając się, że są one solidnie zamocowane i dobrze dopasowane do reszty bramy.
- j. Dokonać wymiany / uzupełnień uszczelnień przyszybowych,
- k. Po zamocowaniu nowych elementów, całą powierzchnię bramy dokładnie pokryć podkładem antykorozyjnym.
- l. Należy się upewnić, czy podkład jest nałożony równomiernie i dociera do wszystkich zakamarków.
- m. Jeśli na powierzchni bramy są nierówności lub ubytki, należy je wypełnić szpachlą metalową.



- n. Po wyschnięciu szpachli, wygładzić powierzchnię papierem ściernym.
- o. Nałożyć warstwę farby nawierzchniowej, odpowiedniej do metalu i przeznaczonej do użytku zewnętrznego. Zaleca się nałożenie co najmniej dwóch warstw farby, aby zapewnić trwałą ochronę przed korozją. Kolor określony poniżej.
- p. Po wyschnięciu farby, sprawdzić całą bramę pod kątem ewentualnych defektów w malowaniu.
- q. Na obu bramach wymienić ostony przewodów elektrycznych do systemu otwierania drzwi na rury stalowe malowane w kolorze ślusarki.

➤ **KOLORYSTYKA**

Kolory przyjęto na podstawie wcześniejszych uzgodnień z konserwatorem zabytków mających miejsce podczas remontu budynku realizowanego na podstawie pozwolenia na budowę nr 64/08 z dnia 11.07.2008r.

- Ślusarkę malować wg wzornika kolorów: RAL 7022

**10.2. SIEŃ PRZEJAZDOWA**

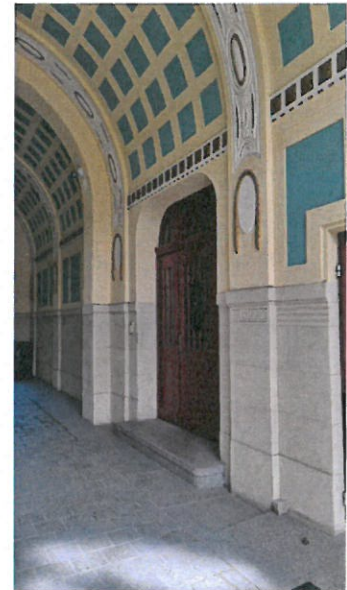
**a) wystrój sztukatorski**



Fot. 11



Fot. 12



Fot. 13



Fot. 14

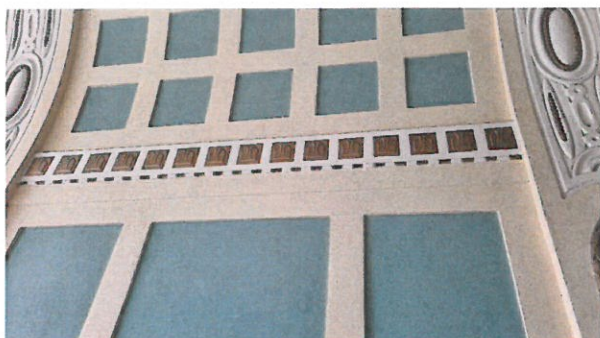


Fot. 15

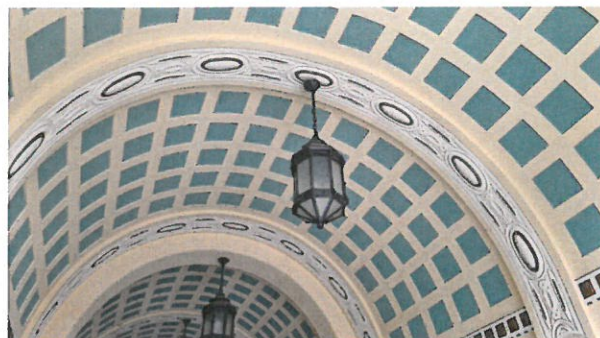


Fot. 16





Fot. 17



Fot. 18

## PRZYJĘTE ROZWIĄZANIA

### ➤ WYSTRÓJ SZTUKATORSKI

- a. Całość oczyścić z kurzu, pyłu i brudu.

### ➤ COKÓŁ KAMIENNY

- a. Oczyścić całość cokołu,
- b. Usunąć spęcherzone, zmurszałe, łuszczące się fragmenty,
- c. Wykonać zabieg odsalania zawilgoconego i zasolonego fragmentu przy wejściu metodą migracji soli do rozszerzonego środowiska.
- d. W obszarze ścian przy bramach wykonać izolację poziomą zabezpieczającą przed kapilarnym podciąganiem wilgoci/przepona pozioma ścian
- e. Uzupelnąć zdegradowany fragment cokołu, w miejscu zaciekania rury spustowej od strony elewacji frontowej - przy pomocy wstawki kamiennej dobranej kolorystycznie i fakturalnie do oryginału
- f. Wykonać miejscowe uzupełnienia przy pomocy zaprawy imitującej kamień. Planowane będzie użycie indywidualnie przygotowywanej zaprawy. Zastosowane kruszywo będzie naśladować strukturę i teksturę oryginału. Zaprawa wykonana będzie na bazie białego cementu zarabianego dyspersją akrylową (Primal AC 33), barwiona w masie przy pomocy pigmentów mineralnych.
- g. Wykonać przywrócenie gładkiej faktury na powierzchni kamienia.
- h. Dokonać scalenia kolorystycznego całości.

- b) izolacja pozioma zabezpieczająca obszar ścian przy bramach przed kapilarnym podciąganiem wilgoci/przepona pozioma ścian



Fot. 19



Fot. 20



## PRZYJĘTE ROZWIĄZANIA

### ➤ IZOLACJA POZIOMA

- a. Wykonać skucie tynku w miejscach spęcherzeń i rozwarstwień,
- b. Umyć partie ściany przy pomocy wody pod ciśnieniem w celu usunięcia tłuszczącej się farby elewacyjnej oraz resztek skutego materiału,
- c. W jednej linii równoległe do powierzchni posadzki co 10 - 15cm w zależności od stopnia zasolenia murów wiercić otwory iniekcyjne o średnicy 20 mm i na głębokość grubości murów minus 5cm oraz pod kątem 15 - 30 stopni
- d. Otwory przed właściwą iniekcją obligatoryjnie nawilżyć wodą w ilości około 0,5l na otwór (w zależności od pojemności otworu)
- e. Po upływie ok. 1 godziny od nawilżenia wprowadzić do otworów metodą grawitacyjną środek iniekcyjny składający się z wodnego roztworu specjalnego cementu i aktywatora krzemianowego, środek iniekcyjny jest jednocześnie środkiem zaślepiającym otwory
- f. Po iniekcji otwory iniekcyjne dodatkowo zrównać z licem muru przy użyciu szpachelki tym samym środkiem iniekcyjnym lecz o gęstszej konsystencji
- g. Przepona przeciwwilgociowa formuje się w murze do około 7-10 dni od iniekcji w zależności od temperatury murów.
- h. Wykonać uzupełnienia w tynku, przy użyciu odpowiednio dobranej konfekcjonowanej zaprawy wapienno-cementowej odtwarzając pierwotny układ dekoracji i faktur,
- i. Wykonać gruntowanie tynku przed malowaniem,
- j. Pomalować ścianę zgodnie z zatwierdzoną przez konserwatora zabytków kolorystyką przy użyciu wysokogatunkowych farb odwracalnych przeznaczonych do obiektów zabytkowych lub farb wapiennych,

### c) uzupełnienie fug w nawierzchni z kostki granitowej

Pas środkowy - kostka granitowa rzędowa 18x20cm na podsypce piaskowej.  
Po bokach płyty granitowe promieniowane na podsypce piaskowej.



Fot. 21



Fot. 22



Fot. 23

## PRZYJĘTE ROZWIĄZANIA

### ➤ UZUPEŁNIENIE FUG W NAWIERZCHNI Z KOSTKI GRANITOWEJ

- a. Usunąć z całej powierzchni kostki granitowej wszelkie zabrudzenia ziemię, piasek, pył. Do dokładnego umycia kostki, należy użyć myjki ciśnieniowej. W przypadku uporczywych zabrudzeń, użyj środka czyszczącego przeznaczonego do kamienia.

- b. Należy się upewnić, że kostki granitowe są stabilne i nieuszkodzone. W razie potrzeby wymienić uszkodzone kostki.
- c. Do wypełnienia szczelin kostki granitowej można wykorzystać wiele materiałów. Piasek, mączkę granitową, różnego rodzaju żwiry, mieszanek piasku z cementem, piasek polimerowy i fugę żywiczną.
- d. Posypać drobnym, suchym piaskiem powierzchnię ułożonej kostki. Używać piasku kwarcowego, który ma odpowiednią granulację (około 0,2-0,6 mm).
- e. Rozprowadzić piasek równomiernie po całej powierzchni.
- f. Użyć miotły z twardym włosiem, aby wnieść piasek w szczeliny między kostkami.
- g. Powtarzać proces, aż szczeliny będą całkowicie wypełnione.
- h. Po wypełnieniu fug usunąć nadmiar piasku z powierzchni kostki, aby pozostawić ją czystą.
- i. Delikatnie zraszać powierzchnię wodą za pomocą węża ogrodowego z dyszą rozpraszającą. Należy unikać silnego strumienia wody, który mógłby wypłukać piasek z fug. Proces ten pozwala piaskowi lepiej osadzić się i zapobiega późniejszemu osiadaniu.
- j. Sprawdzić, czy wszystkie fugi są dobrze wypełnione i czy powierzchnia jest równa.
- k. Podczas użytkowania należy unikać stosowania agresywnych środków chemicznych do czyszczenia kostki, które mogą wypłukiwać piasek.

#### 11. DANE DOTYCZĄCE WARUNKÓW OCHRONY PRZECIWOŻAROWEJ

Zakres opracowania obejmuje roboty remontowe sieni przejazdowej. Nie wprowadza się żadnych zmian dotyczących warunków ochrony pożarowej. Kategoria zagrożenia ludzi, klasa odporności pożarowej budynku oraz klasy odporności ogniowej elementów budynku i rozprzestrzeniania ognia przez te elementy pozostają bez zmian.

#### 12. ANALIZA TECHNICZNYCH, ŚRODOWISKOWYCH I EKONOMICZNYCH MOŻLIWOŚCI REALIZACJI WYSOCE WYDAJNYCH SYSTEMÓW ALTERNATYWNYCH ZAOPATRZENIA W ENERGIĘ I CIEPŁO

Nie wprowadza się zmian.

#### 13. ANALIZA TECHNICZNYCH I EKONOMICZNYCH MOŻLIWOŚCI WYKORZYSTANIA URZĄDZEŃ, KTÓRE AUTOMATYCZNIE REGULUJĄ TEMPERATURĘ ODDZIELNIE W POSZCZEGÓLNYCH POMIESZCZENIACH LUB W WYZNACZONEJ STREFIE OGRZEWANEJ

Nie wprowadza się zmian.

#### 14. UWAGI KOŃCOWE

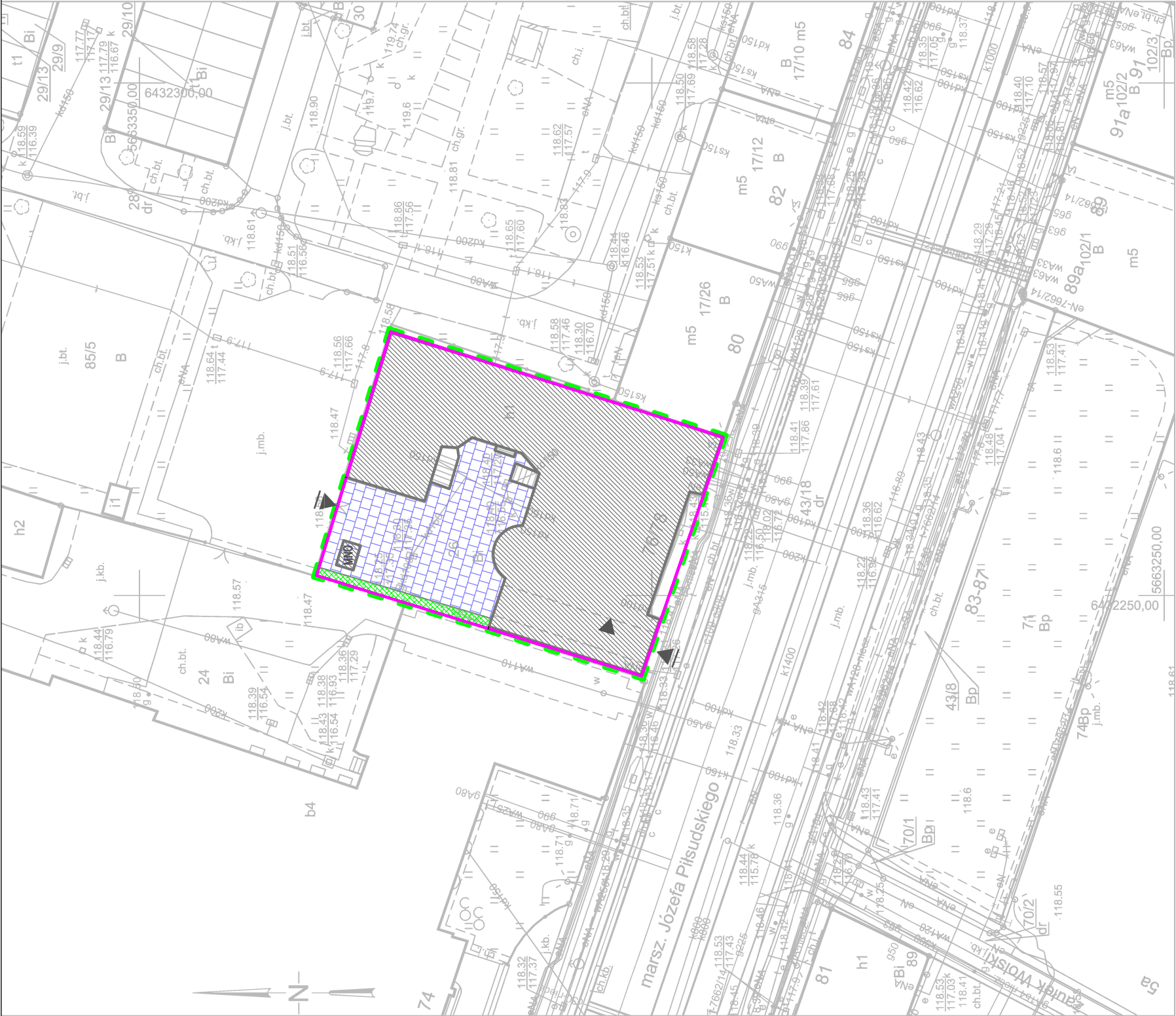
- Projektowane prace nie naruszają interesu osób trzecich w rozumieniu przepisów prawa budowlanego.
- Stosowane materiały budowlane winny posiadać wymagane atesty, odpowiednie certyfikaty, świadectwa dopuszczające wyroby do stosowania w budownictwie i odpowiadać warunkom wynikającym z obowiązujących PN. Wszystkie materiały należy stosować zgodnie z ich przeznaczeniem i wytycznymi producenta.
- Dopuszcza się stosowanie rozwiązań zamiennych jedynie za zgodą i aprobatą autorów projektu oraz Inwestora. Rozwiązania zamienne nie mogą pogorszyć założonych w projekcie walorów użytkowych i parametrów technicznych.
- Wszystkie wymiary, przed wykonaniem i zamówieniem elementów, należy sprawdzić na budowie.

Opracował:

mgr inż. KRZYSZTOF M. JASIAK  
ARCHITEKT  
Uprawnienia budowlane do projektowania  
bez ograniczeń w specjalności architektonicznej  
Nr ewid. NBGP. 4-7342/3/94/98

mgr inż. Magdalena Buda  
Uprawnienia budowlane  
w specjalności konstrukcyjno-budowlanej  
do projektowania i nadzoru nad  
robotami budowlanymi  
Nr ewid. NBGP. 4-7342/3/94/98





LEGENDA:	
	– Zakres opracowania
	– Granica działki objętej opracowaniem = obszar oddziaływania
	– Istniejący obiekt objęty opracowaniem
	– Główne wejście do budynku
	– Istniejący wjazd na teren nieruchomości
	– Istniejący teren zielony
	– Istniejąca nawierzchnia z kostki granitowej
	– Istniejące miejsce na odpady

USTALENIA MIEJSCOWEGO PLANU ZAGOSPODAROWANIA TERENU -  
UCHWAŁA NR XVII.529/00 RADY MIEJSKIEJ WROCŁAWIA z dnia 20 stycznia 2000 roku.

1. Pozostawia się użytkowanie terenu, oznaczone na rysunku planu symbolem A4.10IS (w części graficznej A4.10US) przeznaczone dla Wojskowej Komendy Ubezpieczeniowej przy ul. Piłsudskiego 76/78.
2. Obiekt o którym mowa w ust. 1 znajduje się w konserwatorskim wykazie zabytków:  
1) dla w/w obiektu w przypadku remontu, modernizacji lub przebudowy wymagane jest zachowanie bryły budynku, formy i pokrycia dachu, podziału i rysunku elewacji.  
2) w przypadku podjęcia w/w działań obowiązuje procedura opisana w części ogólnej ustaleń.



Przedsiębiorstwo "INWESTBUD" Sp. z o.o.,  
58-306 Walbrzych, ul. Jaworowa 15a

Projektant spec. architektoniczna:	mgr inż. arch. Krzysztof M. Josiak NBGF.V-7342/3/94/98	Data: 24.06.2024r.
Projektant spec. budowlana:	mgr inż. Magdalena Budka 65/005/07	Stadium: PAB
Zadanie:	Remont sieni przejazdowej w budynku Prokuratury Regionalnej przy ul. Piłsudskiego 76/78 we Wrocławiu.	Skala: 1:500
Inwestor:	Prokuratura Regionalna we Wrocławiu ul. Piłsudskiego 76/78, 50-020 Wrocław	Nr rys.: 1
Tytuł rys.:	PLAN SYTUACYJNY	
Zastrzeżenie: Wszelkie prawa wynikające z ustawy o prawie autorskim, rysunek niniejszy nie może być w całości lub w części przekazywany, kopiowany lub udostępniany komukolwiek, bez pisemnej zgody firmy projektowej		

## MAPA ZASADNICZA

1. Mapa sporządzona w ZGKiKM we Wrocławiu

2. Poziom odniesienia "PL-EITRF-2000"
3. Układ współrzędnych "PL-2000 strefa 6"
4. Układ wysokości "PL-EVRF2007-NH"

Przygotował(a):

Lucyna Woźniak

ZGKiKM.TM.6642.2197.2024

WROCŁAW 14-06-2024

## WROCŁAW

Obręb: 0001 - Stare Miasto

Nr sekcji: 6.148.12.08.4.1, 6.148.12.08.4.3

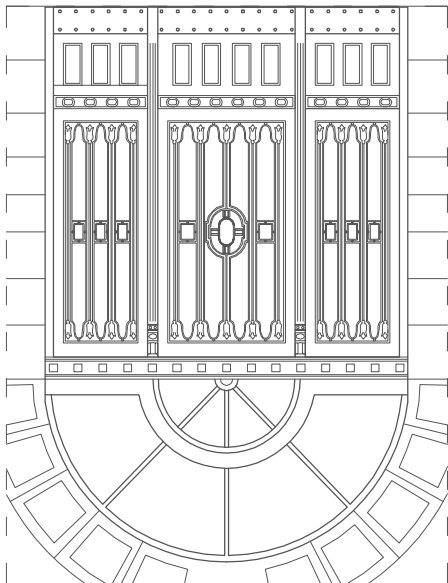
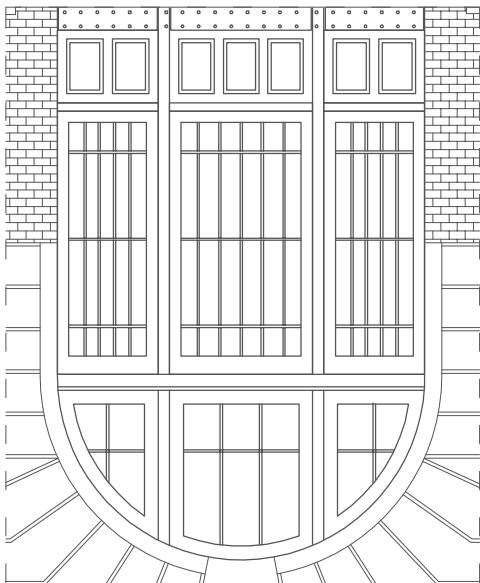
Skala: 1:500


Nie wyklucza się istnienia w terenie innych nie wykazanych na mapie urządzeń podziemnych, które nie były zgłoszone do inwentaryzacji lub o których brak jest informacji w instytucjach branżowych.

Klauzula urzędowa w załączonym pliku xml





	<p>WYMIARY W ŚWIEITL OŚCIEŻNICY [ cm ]</p>	<p>UWAGI</p>
<p>Dz1</p>	 <p>302 x 305+173</p>	<p>Drzwi istniejące stalowe, do konserwacji wg załączek określonych w opisie technicznym. Malowanie wg wzornika kolorów: RAL 7022.</p>
<p>Dz2</p>	 <p>317 x 320+163</p>	

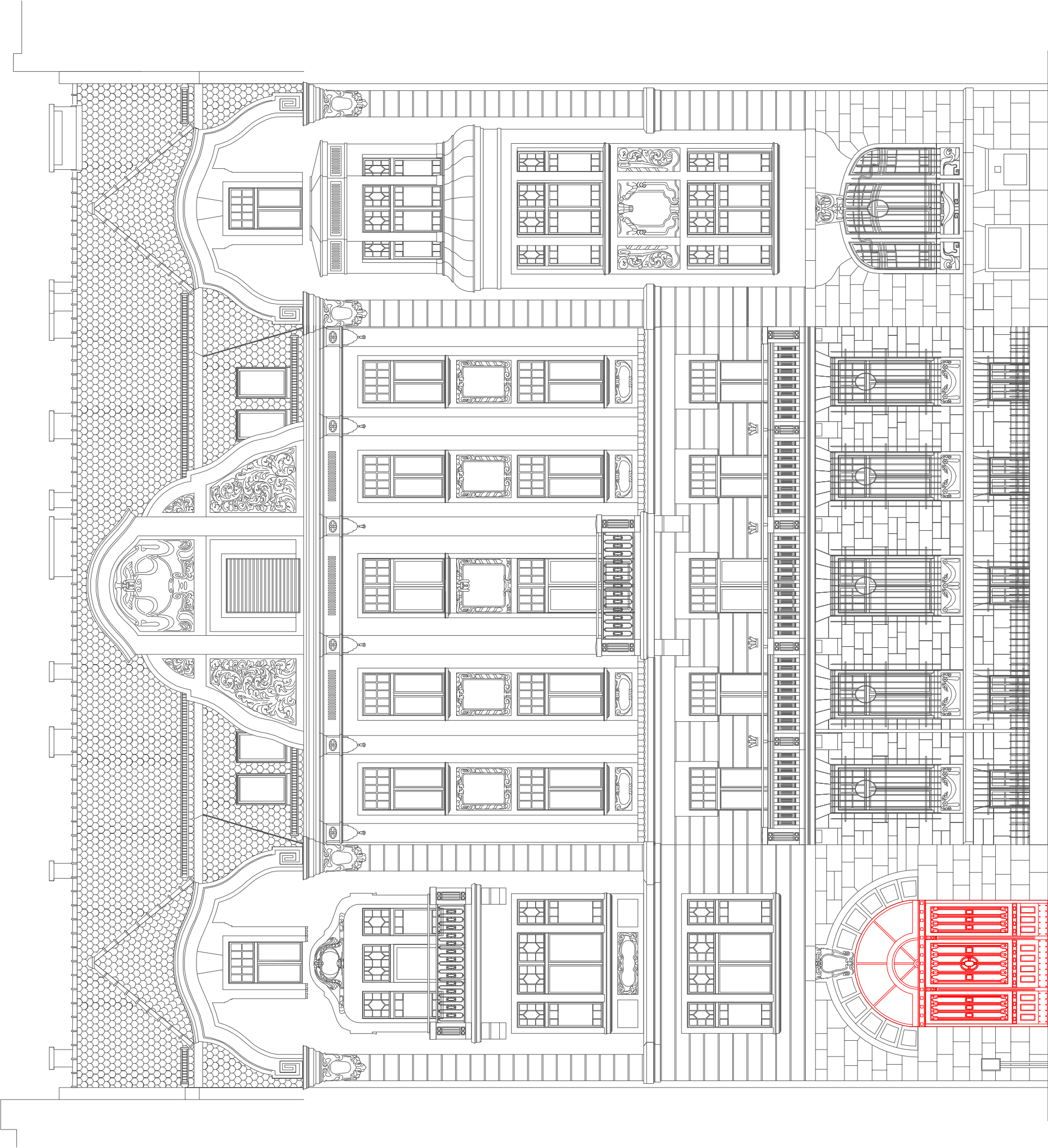
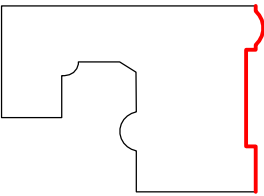
		<b>Przedsiębiorstwo "INWESTBUD" Sp. z o.o.,</b> <b>58-306 Wałbrzych, ul. Jaworowa 15a</b>		
Projektant spec. architektonczny:	mgr inż. arch. Krzysztof M. Jasiaś	NRGP-V-7342/3/94/98		
Projektant spec. budowlana:	mgr inż. Magdalena Budka	65/DOŚ/07		
Zadanie:	Remont śieni przejazdowej w budynku Prokuratury Regionalnej przy ul. Piłsudskiego 76/78 we Wrocławiu.			
Inwestor:	Prokuratura Regionalna we Wrocławiu ul. Piłsudskiego 76/78, 50-020 Wrocław			
Typul rys.:	ZESTAWIENIE ŚLUSARKI ZEWNĘTRZNEJ			
Nr rys.:		3		
Skala:		1:100		
Stadium:		PAB		
Data:		24.06.2024r.		



Przedsiębiorstwo "INWESTBUD" Sp. z o.o.,  
58-306 Walbrzych, ul. Jaworowa 15a

Projektant spec. architektoniczna:	mgr inż. arch. Krzysztof M. Jasiak	Projektant spec. budowlana:	mgr inż. Magdalena Budka	Zadanie:	Remont śieni przejazdowej w budynku Prokuratury Regionalnej przy ul. Piłsudskiego 76 / 78 we Wrocławiu.	Inwestor:	Prokuratura Regionalna we Wrocławiu ul. Piłsudskiego 76/78, 50-020 Wrocław	Tytuł rys.:	ELEWACJA POŁUDNIOWA
Zostrego się wszelkie prawa wynikające z Listwy o prawie autorskim, bez pisemnej zgody firmy projektowej.									
Data: 24.06.2024r.		Stadium: PAB		Skala: 1:100		Nr rys.: 4			

Uwaga!  
1. Brama wjazdowa przewidziana do renowacji.  
Szczegóły w części opisowej.







Przedsiębiorstwo "INWESTBUD" Sp. z o.o.,  
58-306 Walbrzych, ul. Jaworowa 15a

Projektant spec. architektoniczna:	mgr inż. arch. Krzysztof M. Jasiak	NBP.V-7342/3/94/98	
Projektant spec. budowlana:	mgr inż. Magdalena Budka	65/D05/07	
Zadanie:	Remont śieni przejazdowej w budynku Prokuratury Regionalnej przy ul. Piłsudskiego 76 / 78 we Wrocławiu.		
Inwestor:	Prokuratura Regionalna we Wrocławiu ul. Piłsudskiego 76/78, 50-020 Wrocław		
Tytuł rys.:	ELEWACJA PÓŁNOCNA		

Zastrzega się wszelkie prawa wynikające z Ustawy o prawie autorskim. Rysunek niniejszy nie może być w całości lub w części przesyłany, uzupełniany lub odstępny komunikat, bez pisemnej zgody firmy projektowej.

Data:  
24.06.2024r.  
Stadium:  
PAB

Skala:  
1:100

Nr rys.:  
5

Uwaga!  
1. Brama wjazdowa przewidziana do  
renowacji.  
Szczegóły w części opisowej.

